

Wagon grue



Conception et réalisation de wagons équipés de grues aux capacités de charge ou de déport optimisées pour :

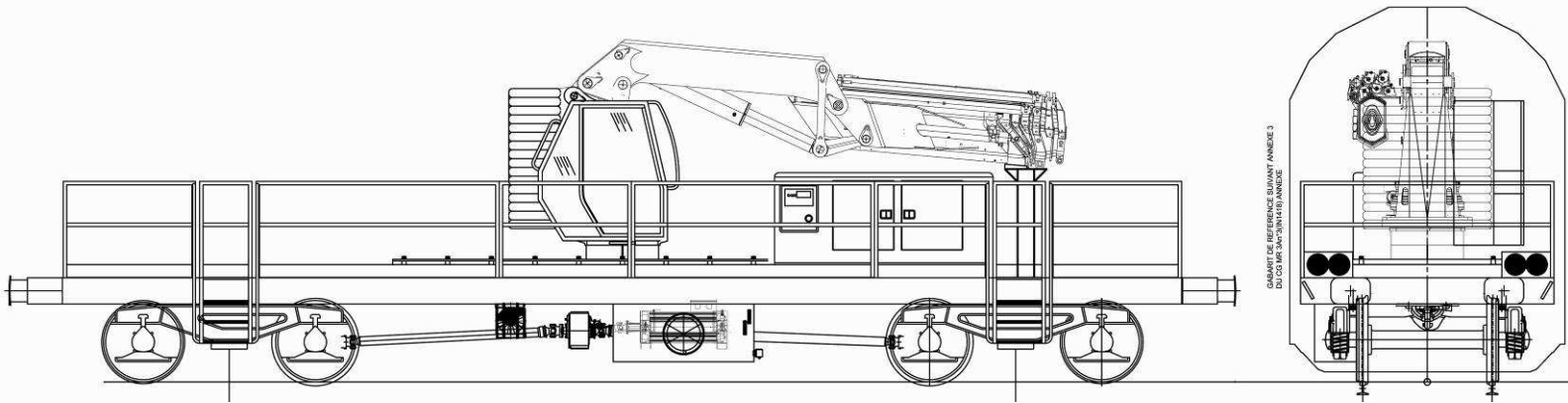
- ✓ Pose et rénovation de voies ou de caténaires
- ✓ Approvisionnement d'engins de déroulage, de porte tourets
- ✓ Travaux sur ouvrages d'art
- ✓ Travaux d'élévation de personnes pour travaux en hauteur grâce à l'adaptation de nacelles répondant aux normes PEMP

Le savoir-faire et l'expérience de PVI dans le domaine des matériels de levage et des sécurités associées permettent de proposer :

- ✓ L'analyse des besoins et les approches de faisabilité
- ✓ Les études d'implantation sur wagon existant ou sur base neuve
- ✓ Les études de stabilité et la gestion de mouvement en sécurité (véhicule statique ou dynamique)
- ✓ Les agréments réglementaires
- ✓ L'assistance technique au démarrage et les opérations de maintenance

Pour **préserver l'environnement** de vos chantiers (émissions sonores et pollution) et **protéger les personnels** en zone confinée, **PVI propose des chaînes de traction hybrides diesel-électriques** sur ses engins équipés de grues.





L'implantation optimisée de grues

PVI prend en charge :

- Une étude de stabilité du wagon
- Les calculs de prise au vent
- Le développement de contrepoids mobiles de cas échéant
- Une validation de délestage des essieux en statique et en dynamique
- Les calculs de reprise et de répartition des effort sur la structure porteuse du wagon
- L'intégration sur wagon de la structure
- Les essais de stabilité et les pesées de validation sur une aire d'essais équipée pour des levages, y compris en dévers
- Les réceptions réglementaires associées

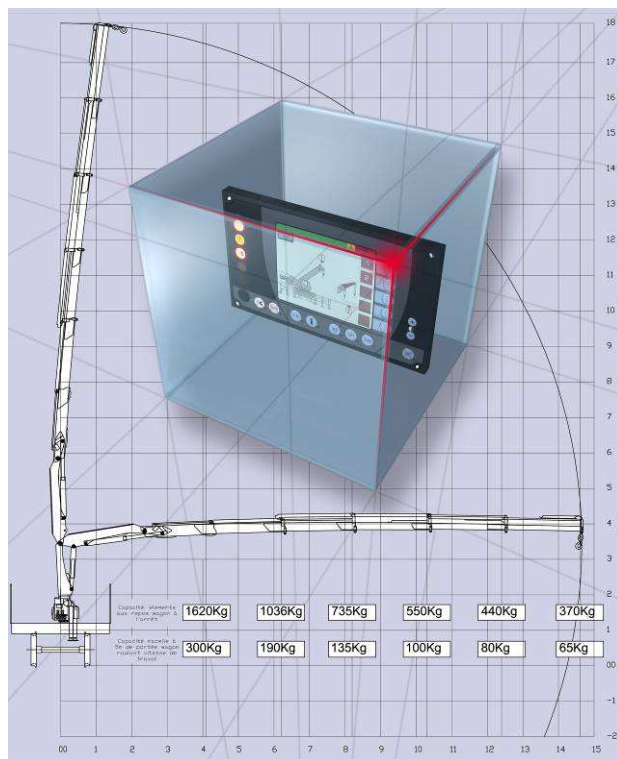


Gestion des sécurités

Gestion de zones de travail pour opérer en toute sécurité sur voies partiellement consignées

Mise en œuvre de sécurités électronique personnalisées (espace de travail virtuel en 3D) permettant le déploiement sans risque des structures, en statique comme en dynamique

Contrôleurs d'Etat de Charge (CEC) identiques aux techniques développées sur les engins de levage



PVI Ferroviaire

Rue Maison Rouge - BP 40091 GRETZ ARMAINVILLIERS - 77223 TOURNAN CEDEX - FRANCE
Tél. 01 64 42 14 08 - Fax 01 64 07 19 04 - Email : ferroviaire@pvi.biz